



S.C. INSTITUTUL DE CERCETĂRI ÎN TRANSPORTURI - INCERTRANS S.A.

incertrans

Str. Calea Griviței Nr. 391-393, Sector 1, București, România

Capital Social: 2.970.195 RON

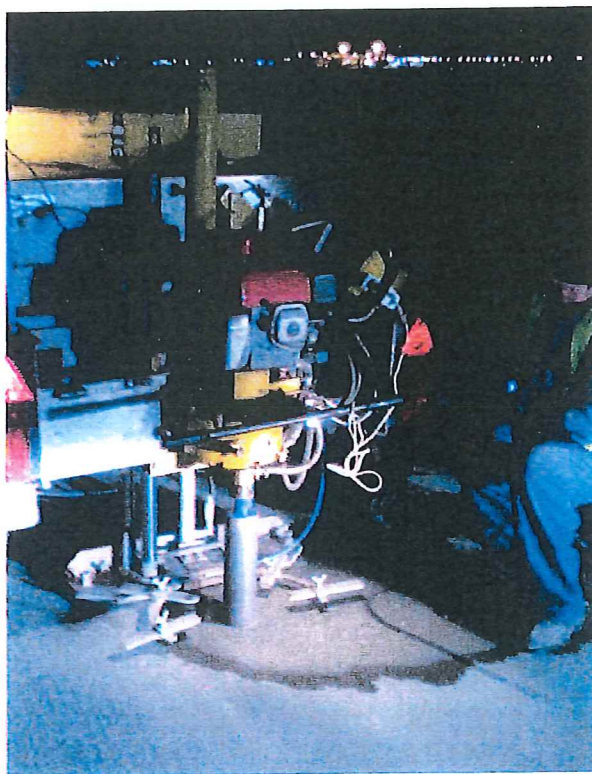


Nr. Registrul Comerțului: J40/17093/1993 – Cod Unic de Înregistrare: RO4282451

Cont: RO58 RNCB 0072 0488 7146 0001, BCR Sucursala Sector 1

Telefon: +40 (21) 316.23.37; Fax: +40 (21) 316.13.70; e-mail: incertrans@incertrans.ro; Web: <http://www.incertrans.ro>

DETERMINAREA CAPACITĂȚII PORTANTE PCN "PISTA DECOLARE ATERIZARE DE 3500 m, ETAPA I ȘI SUPRAFEȚE DE MIȘCARE AFERENTE CU SUPRAFAȚA DE 117384 m² " A AEROPORTULUI INTERNAȚIONAL AVRAM IANCU CLUJ



EXECUTANT: SC INCERTRANS SA
BENEFICIAR: SOCIETATEA DE CONSTRUCȚII NAPOCA S.A.
CONTRACT: nr. 18L003/2018

MAI 2018



S.C. INSTITUTUL DE CERCETĂRI ÎN TRANSPORTURI - INCERTRANS S.A.

incertrans

Str. Calea Griviței Nr. 391-393, Sector 1, București, România

Capital Social: 2.970.195 RON

Nr. Registrul Comerțului: J40/17093/1993 – Cod Unic de Înregistrare: RO4282451

Cont: RO58 RNCB 0072 0488 7146 0001, BCR Sucursala Sector 1

Telefon: +40 (21) 316.23.37; Fax: +40 (21) 316.13.70; e-mail: incertrans@incertrans.ro; Web: http://www.incertrans.ro



**DETERMINAREA CAPACITĂȚII PORTANTE PCN "PISTA DECOLARE
ATERIZARE DE 3500 m, ETAPA I ȘI SUPRAFEȚE DE MIȘCARE
AFERENTE CU SUPRAFAȚA DE 117384 m² "A AEROPORTULUI
INTERNAȚIONAL AVRAM IANCU CLUJ**

FOAIE DE SEMNĂTURI

ELABORATOR:

S.C. INCERTRANS S.A.

DIRECTOR TEHNIC:

Ing. Costel GHEORGHE



COLECTIV DE ELABORARE:

Ing. Cătălin DIMA

Ing. Luigi SZECSY

Tehn. Constantin SURȘILOV

Dima
SzeCSy
Surșilov



- îmbrăcăminte din beton de ciment;
- strat de nisip de 2.0 cm
- strat de balast stabilizat cu ciment de 25 cm
- strat de fundație din balast de 30 cm
- Consolidare teren de fundare
- strat de balast armat cu geogrilă 30 cm
- strat de balast armat cu geogrilă 40 cm
- strat variabil de piatră spartă
- strat de separare din geotextil
- strat de nisip 7 cm
- strat de blocaj din piatră spartă 0-300 mm, 40 cm
- strat de blocaj din piatră spartă 0-500 mm, 75 cm

2. S-au determinat caracteristicile fizico-mecanice ale betoanelor pe baza carotelor extrase, iar rezistența medii a carotelor la întindere prin încovoiere este:

PDA: 6.58 N/mm²

Calea de rulare FOXTROT: 6.86 N/mm²

Calea de rulare GOLF: 6.61 N/mm².

Platforma: 6.85 N/mm².

3. Capacitatea portantă a suprafețelor de mișcare ale Aeroportului Internațional Avram Iancu Cluj determinată prin metoda ACN/PCN este:

PDA: PCN = 151 R / B / W / T

Calea de rulare FOXTROT: PCN = 157 R / B / W / T

Calea de rulare GOLF: PCN = 155 R / B / W / T

Platforma: PCN = 140 R / B / W / T

4. Condiția de admisibilitate $ACN \leq PCN$ este îndeplinită de toate tipurile de aeronave din traficul de referință al Aeroportului Internațional Avram Iancu - Cluj Napoca

Intocmit,

Catalin DIMA

Verificat,

Costel GHEORGHE

